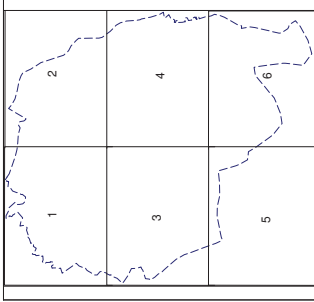
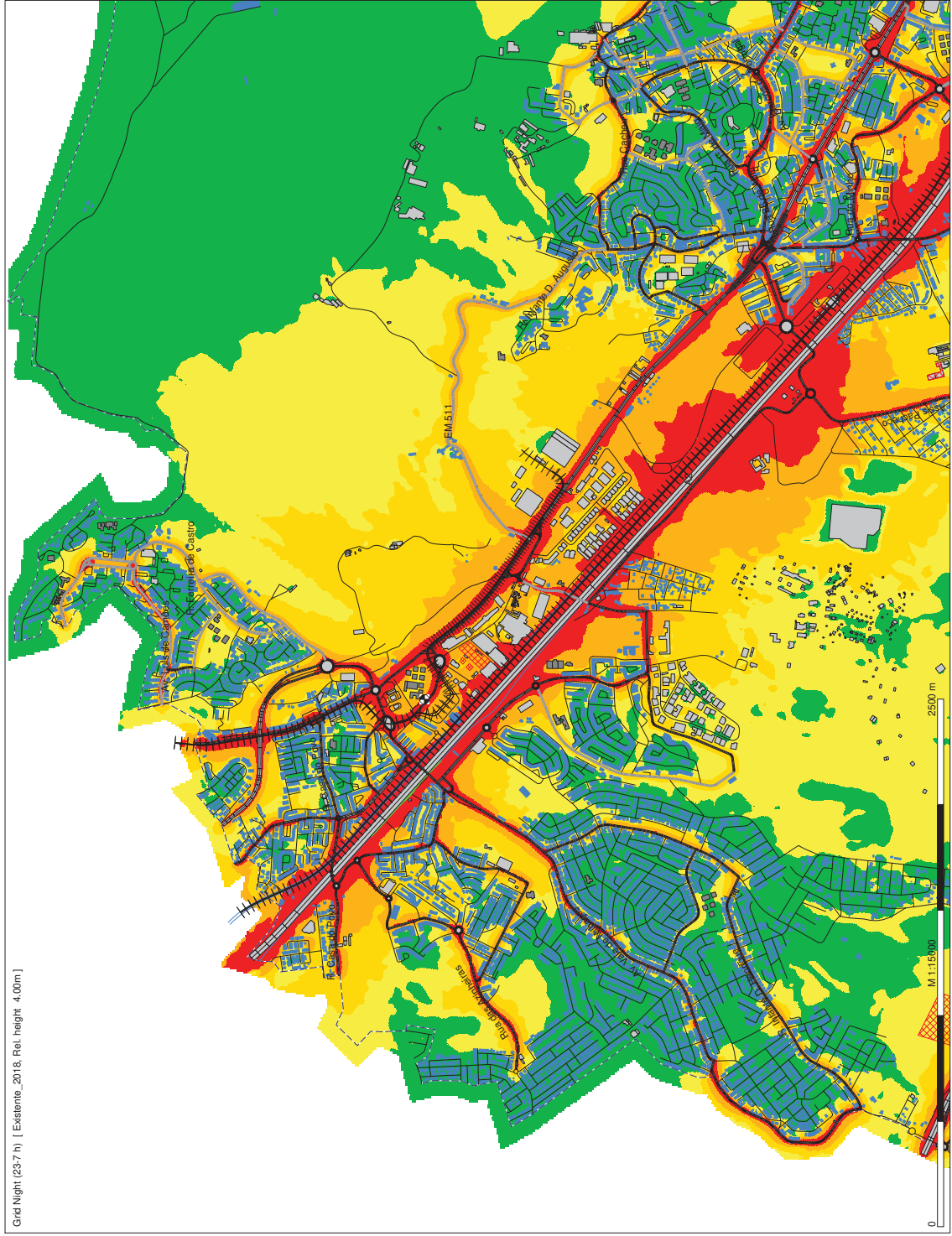


MAPA DE RUIDO DO CONCELHO DO SEIXAL  
Situação Actual (2018)



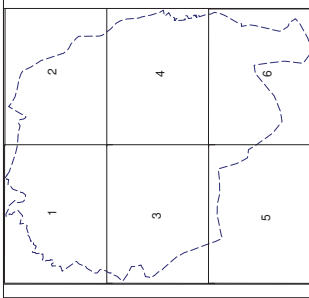
- Legend
- Topografia
  - Limite de Medição Acústica (Px)
  - Rede Rodoviária
  - Edificado
  - Indústrias Fonte Sonora
  - Rede Rodoviária
  - Barreiras Acústicas existentes
  - Rede Ferroviária

Mapa de Ruído do Concelho do Seixal  
Ano 2018  
Cota de Cálculo: 4,0m  
Indicador de Ruído: Ln (23h-07h)  
Normas de Cálculo: XPS31-133, SRMII e NP 4361-2:2001  
Escala 1/10.000  
Figura nº 01B Janeiro 2022



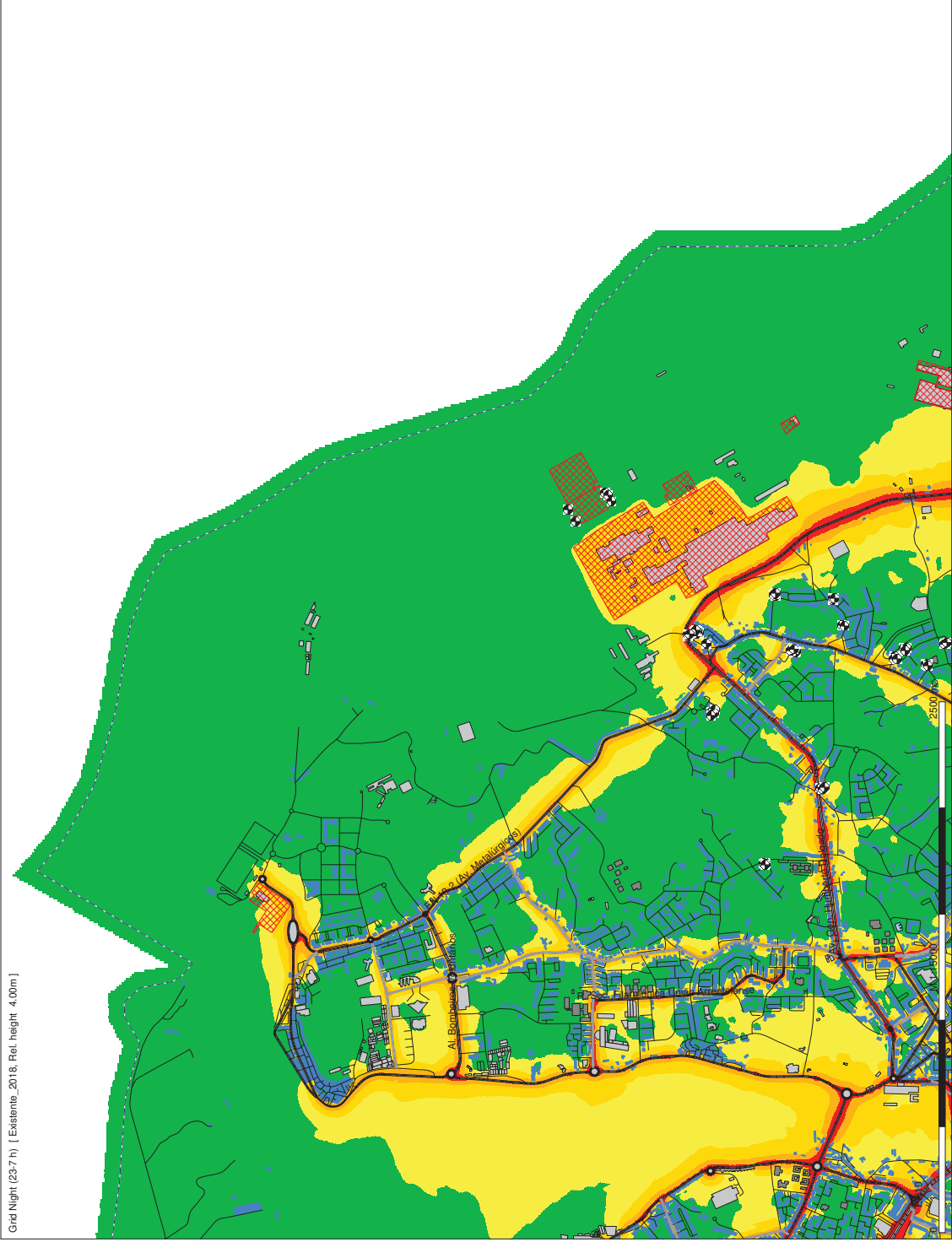
Grid Night (23-7 h) [ Existente\_2018, Fel. height\_ 4,00m ]

MAPA DE RUIDO DO CONCELHO DO SEIXAL  
Situação Actual (2018)



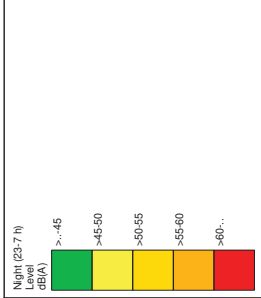
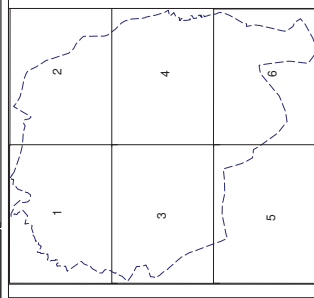
- Legend
- Topografia
  - Ponto de Medição Acústica (Px)
  - Rede Rodoviária
  - Edificado
  - Indústrias Fonte Sonora
  - Rede Rodoviária
  - Barreiras Acústicas existentes
  - Rede Ferroviária

Mapa de Ruído do Concelho do Seixal  
Ano 2018  
Cota de Cálculo: 4,0m  
Indicador de Ruído: Ln (23h-07h)  
Normas de Cálculo: XPS31-133, SRMII e NP 4361-2:2001  
Escala 1/10.000  
Figura nº 02B Janeiro 2022



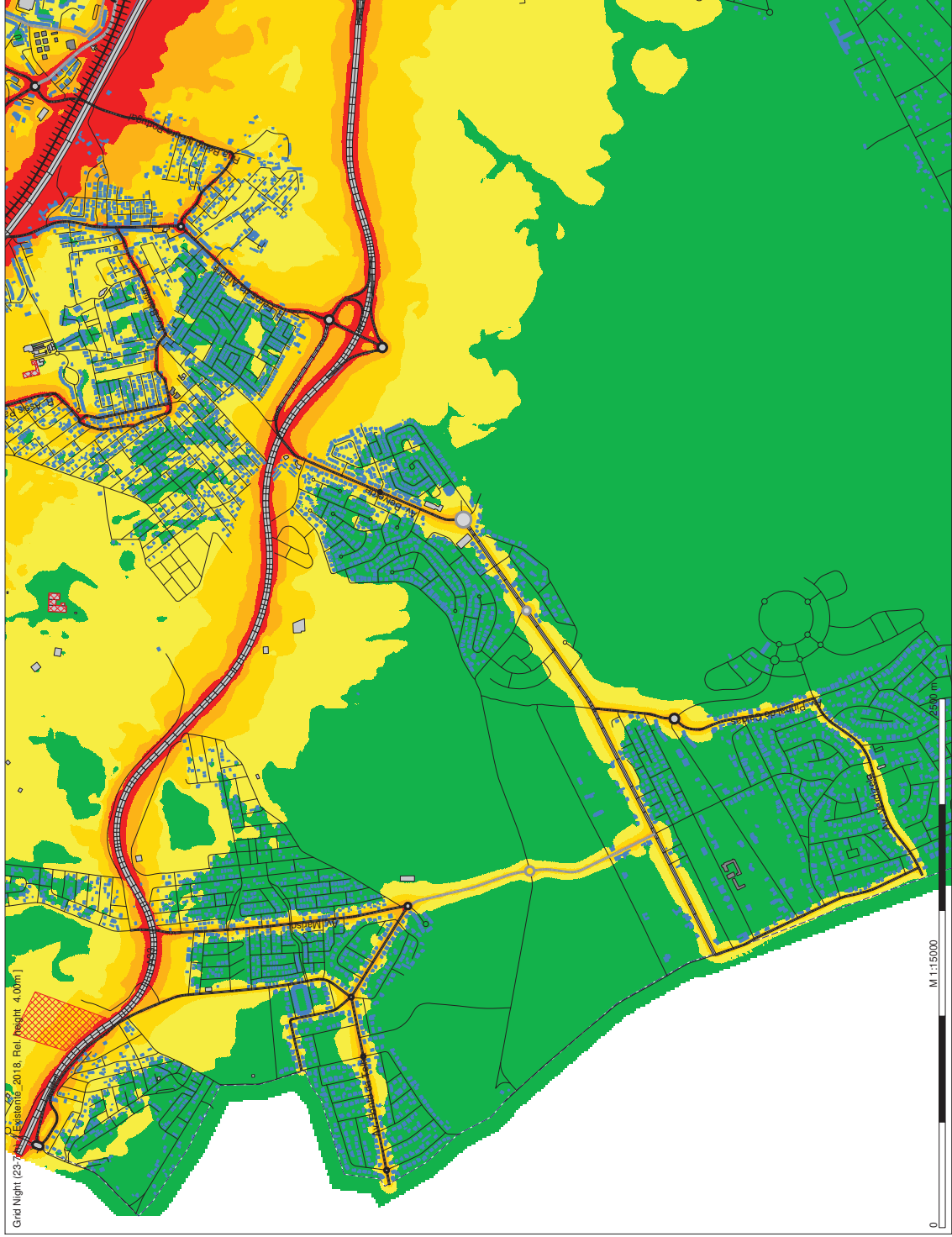
Grid Night (23-7 h) [ Existente\_2018, Fel. height\_ 4.00m ]

MAPA DE RUIDO DO CONCELHO DO SEIXAL  
Situación Actual (2018)



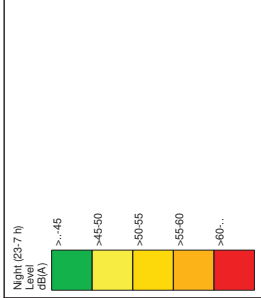
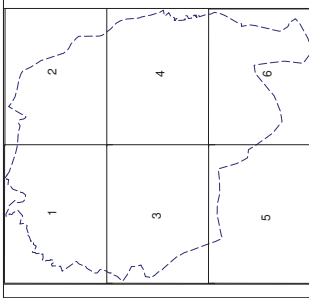
- Legend
- Topografia
  - Centro de Medição Acústica (Px)
  - Rede Rodoviária
  - Rede Ferroviária
  - Edificado
  - Indústrias/Fonte Sonora
  - Rede Rodoviária
  - Barreiras Acústicas existentes
  - Rede Ferroviária

Mapa de Ruído do Concelho do Seixal  
Ano 2018  
Cota de Cálculo: 4,0m  
Indicador de Ruído: Ln (23h-07h)  
Normas de Cálculo: XPS31-133, SRMII e NP 4361-2:2001  
Escala 1/10.000  
Figura nº 08B Janeiro 2022



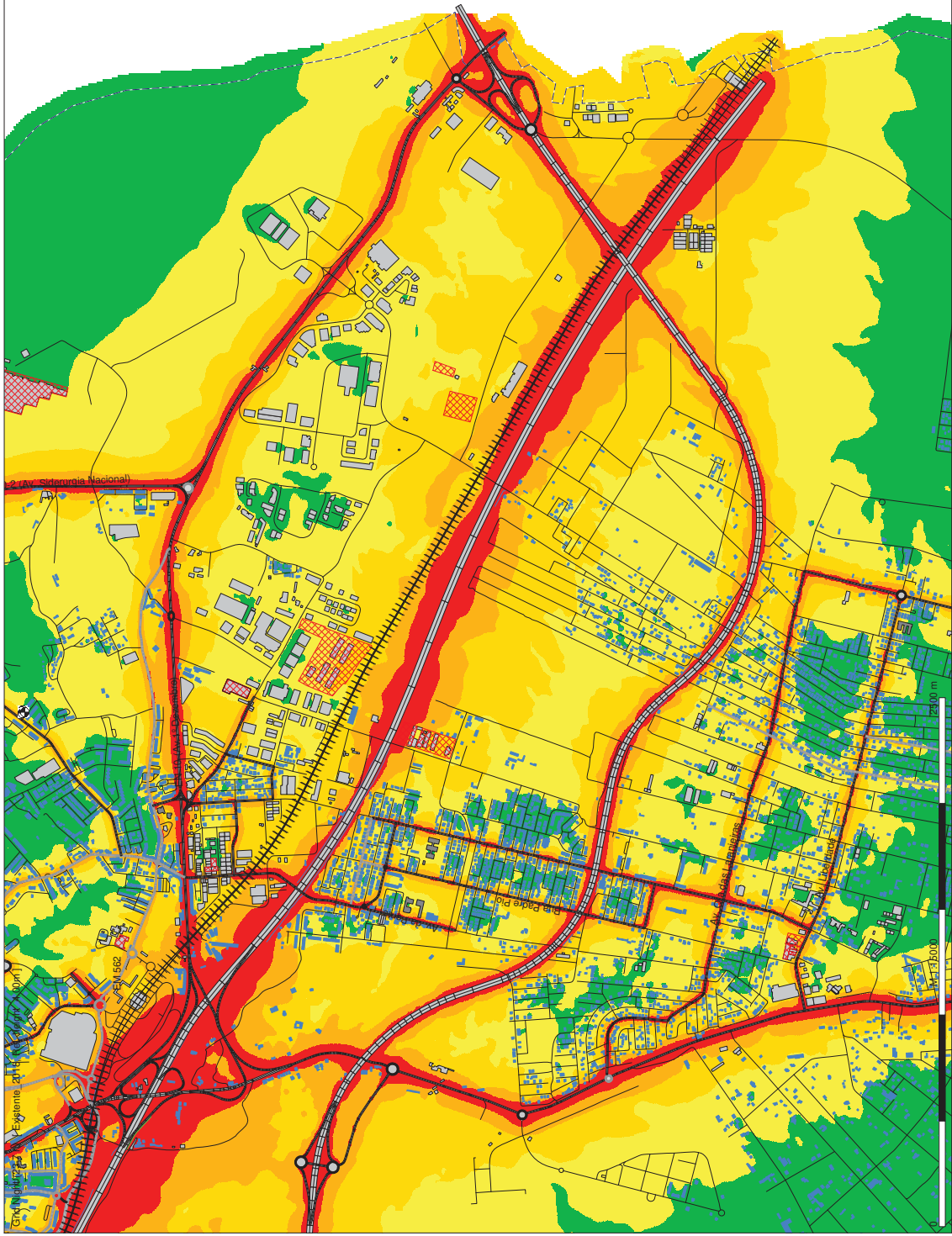


MAPA DE RUIDO DO CONCELHO DO SEIXAL  
Situação Actual (2018)



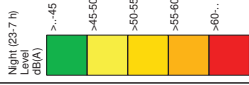
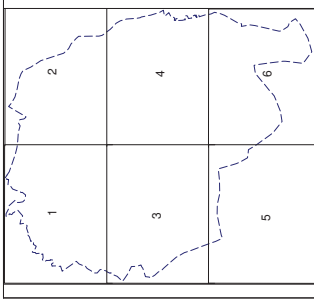
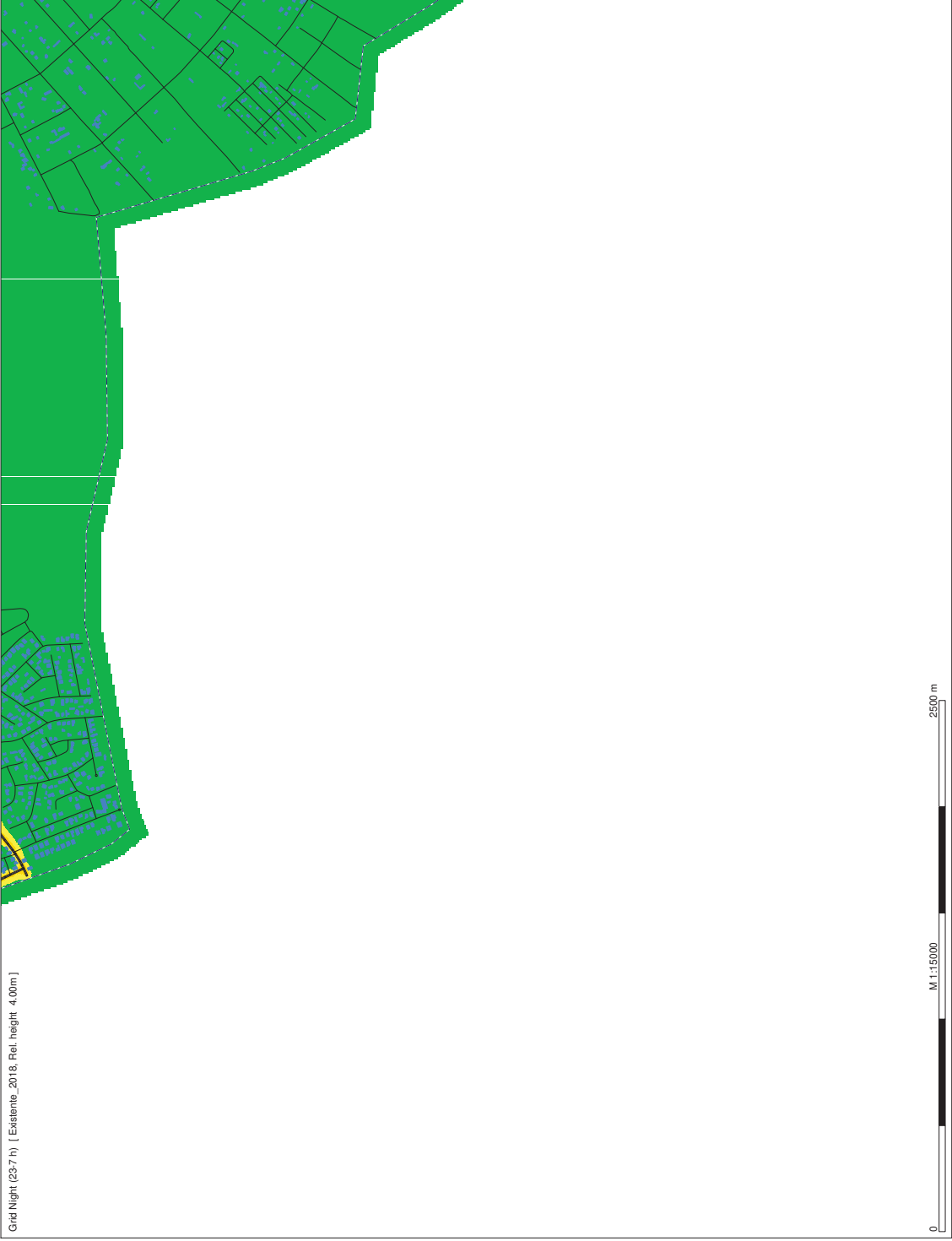
- Legend
- Topografia
  - Limite de Medição Acústica (L<sub>MA</sub>)
  - Rede Ferroviária
  - Edificado
  - Indústrias Fontes Sonoras
  - Rede Rodoviária
  - Barreiras Acústicas existentes
  - Rede Ferroviária

Mapa de Ruído do Concelho do Seixal  
Ano 2018  
Cota de Cálculo: 4,0m  
Indicador de Ruído: Ln (23h-07h)  
Normas de Cálculo: XPS31-133, SRMII e NP 4361-2:2001  
Escala 1/10.000  
Figura nº 04B Janeiro 2022





MAPA DE RUIDO DO CONCELHO DO SEIXAL  
Situação Actual (2018)



Legend

- Topografia
- Ponto de Medição Acústica (Px)
- Rede Ferroviária
- Edifício
- Indústrias Fonte Sonora
- Rede Rodoviária
- Barreiras Acústicas existentes
- Rede Ferroviária

Mapa de Ruído do Concelho do Seixal

Ano 2018

Cota de Cálculo: 4,0m

Indicador de Ruído: Ln (23h-07h)

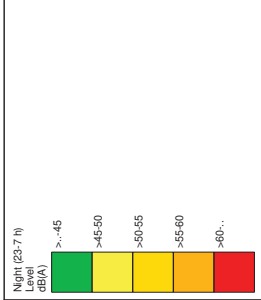
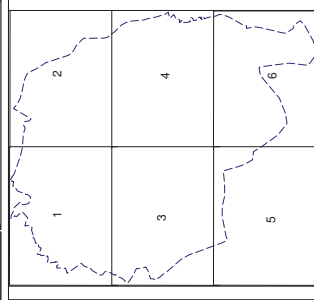
Normas de Cálculo: XPS31-133, SRMII e NP 4361-2:2001

Escala 1/10.000

Figura nº 05B Janeiro 2022



MAPA DE RUIDO DO CONCELHO DO SEIXAL  
Situação Actual (2018)



- Legend
- Topografia
  - Limite de Medição Acústica (Px)
  - Rede Rodoviária
  - Edificado
  - Indústrias Fonte Sonora
  - Rede Rodoviária
  - Barreiras Acústicas existentes
  - Rede Ferroviária

Mapa de Ruído do Concelho do Seixal  
Ano 2018  
Cota de Cálculo: 4,0m  
Indicador de Ruído: Ln (23h-07h)  
Normas de Cálculo: XPS31-133, SRMII e NP 4361-2:2001  
Escala 1/10.000  
Figura nº 06B Janeiro 2022

