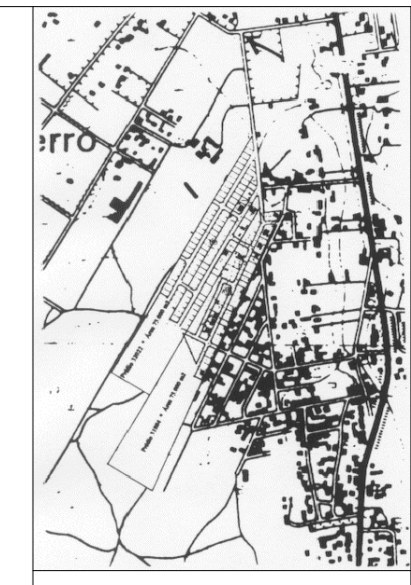


O arruamento respeita os requisitos da publicação NATO AASTP1

Ficha 456
Prédio n.º 32022 Livro 89
parte do art.º 271 Secção AM
Área 75.000m²

Ficha 462
Prédio n.º 31884 Livro 89
parte do art.º 271 Secção AM
Área 75.000m²



- LIMITE DA AUGI
- ESTREMA COMUM AOS 2 PRÉDIOS QUE CONSTITUEM A AUGI
- POLÍGONO IMPLANTAÇÃO DOS EDIFÍCIOS PRINCIPAIS
- POLÍGONO IMPLANTAÇÃO DOS ANEXOS
- NÚMERO DO LOTE
- ANTIGO NÚMERO DO LOTE
- TIPOLOGIAS
- MI MORADA ISOLADA
- MG MORADA GEMINADA
- MB MORADA BANDA
- ESPAÇO DESTINADO A EQUIPAMENTO COLECTIVO (DOMÍNIO PÚBLICO)
- ESPAÇO DESTINADO A ARRUMAMENTOS E/OU INFRAESTRUTURAS (DOMÍNIO PÚBLICO)
- ACESSO AUTOMÓVEL AO LOTE
- ESPAÇO DESTINADO A PT (DOMÍNIO PÚBLICO MUNICIPAL)
- ESPAÇO A MANTER NO ESTADO NATURAL (DOMÍNIO PÚBLICO)
- CONSTRUÇÕES EXISTENTES
- LIMITE DA SERVIÇÃO N.L.T.O. CONFORME COM O DECRETO 27/2017 DE 14 DE AGOSTO

DIVISÃO DE DESENVOLVIMENTO ESTRATÉGICO
Gabinete de Planeamento Estratégico

Plano de Pormenor de Reconversão de Quinta das Flores	Projecto de: Arq. Wellington V. Silva	Data: 2023-06-01
Ficheiro: 02-b3 - PL transformação_fundiária	Desenho de:	Escala: 1/1000
Conteúdo: Planta da Operação de Transformação Fundiária	Substituto:	Folha N.º 02-b3