

Duatlo da Seixaliada

Sábado, 20 de Outubro de 2018,
14:00h

- Secretariado
- Meta
- Área de Transição
- Montagem
- Desmontagem
- P Estacionamento



Benjamins

→ 1ª Corrida - Meia volta (220m)

→ 2ª Corrida - 1 volta (380m)



Benjamins Ciclismo - 1 volta (1200m)

🎯 Retorno



Infantis

→ 1ª Corrida - 1 volta e meia (600m)

→ 2ª Corrida - 1 volta (380m)



Iniciados




1ª Corrida - 2 voltas e meia (1000m)

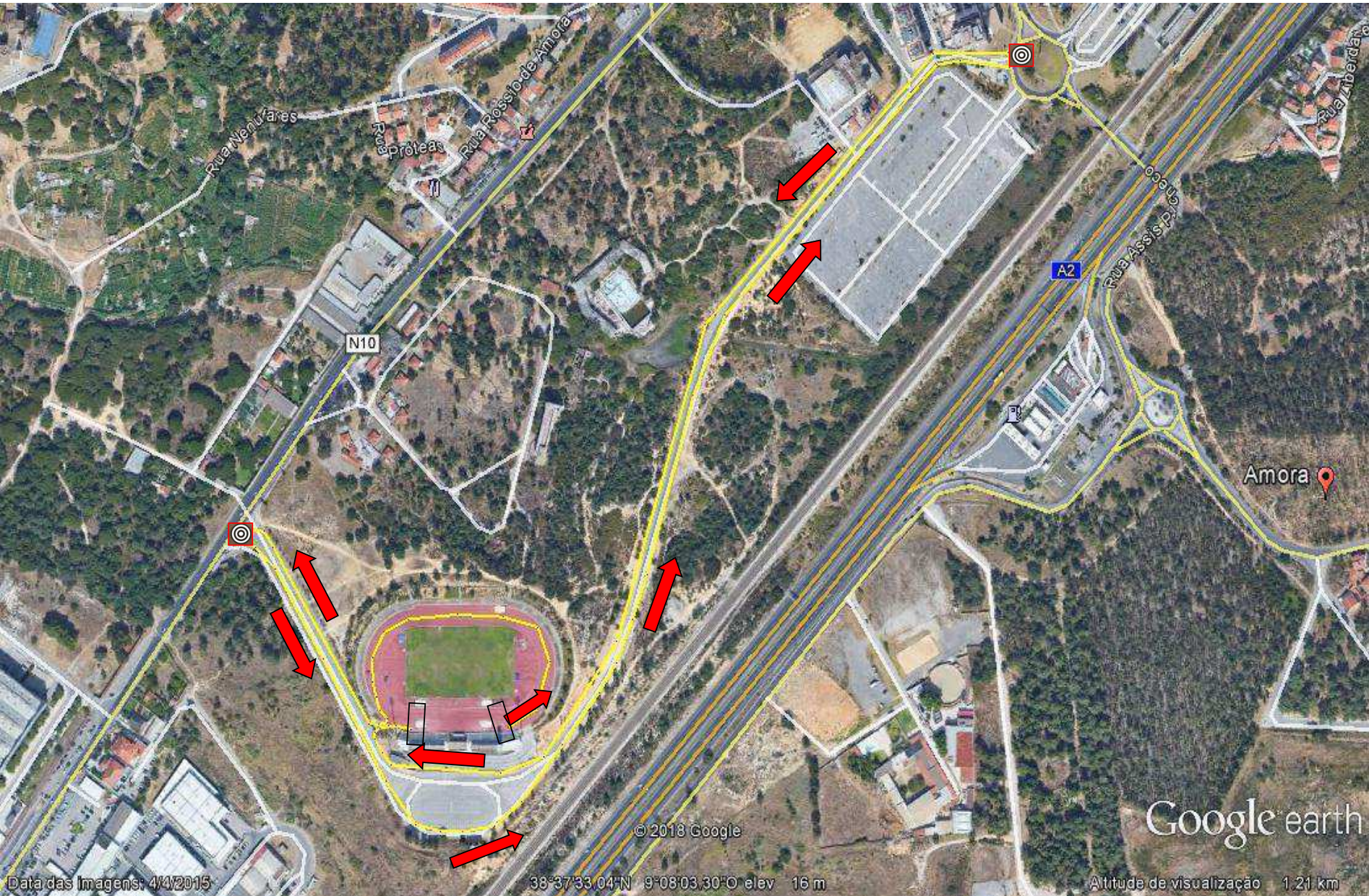


2ª Corrida - 1 volta (380m)



Iniciados Ciclismo - 1 volta (3000m)

 Retorno



Juvenis

→ 1ª Corrida - 1 volta (1100m)

→ 2ª Corrida - 1 volta (800m)

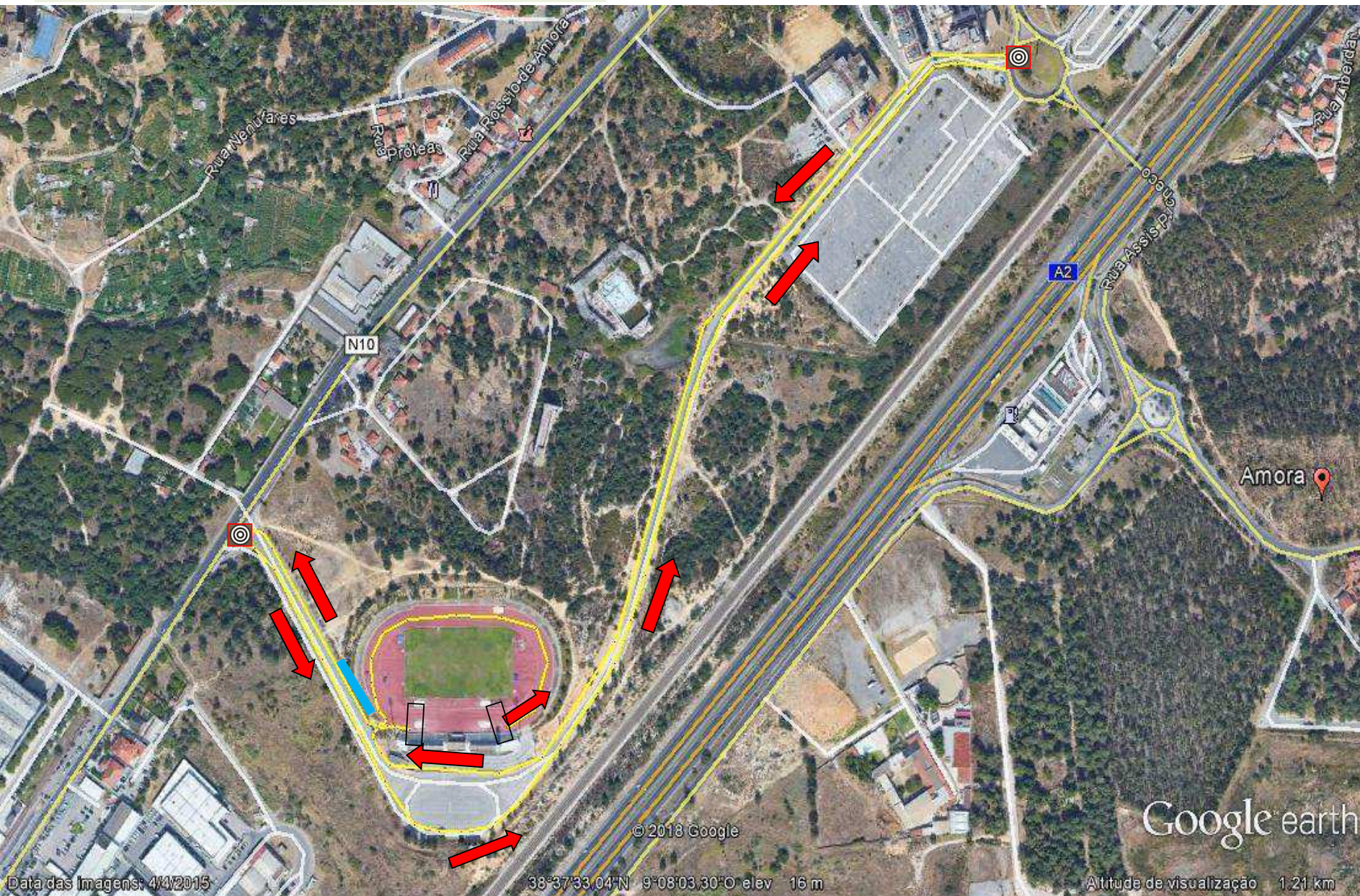
🎯 Retorno



JUVENIS

Ciclismo - 2 voltas (6000m)

— Início da 2ª Volta



CADETES e +

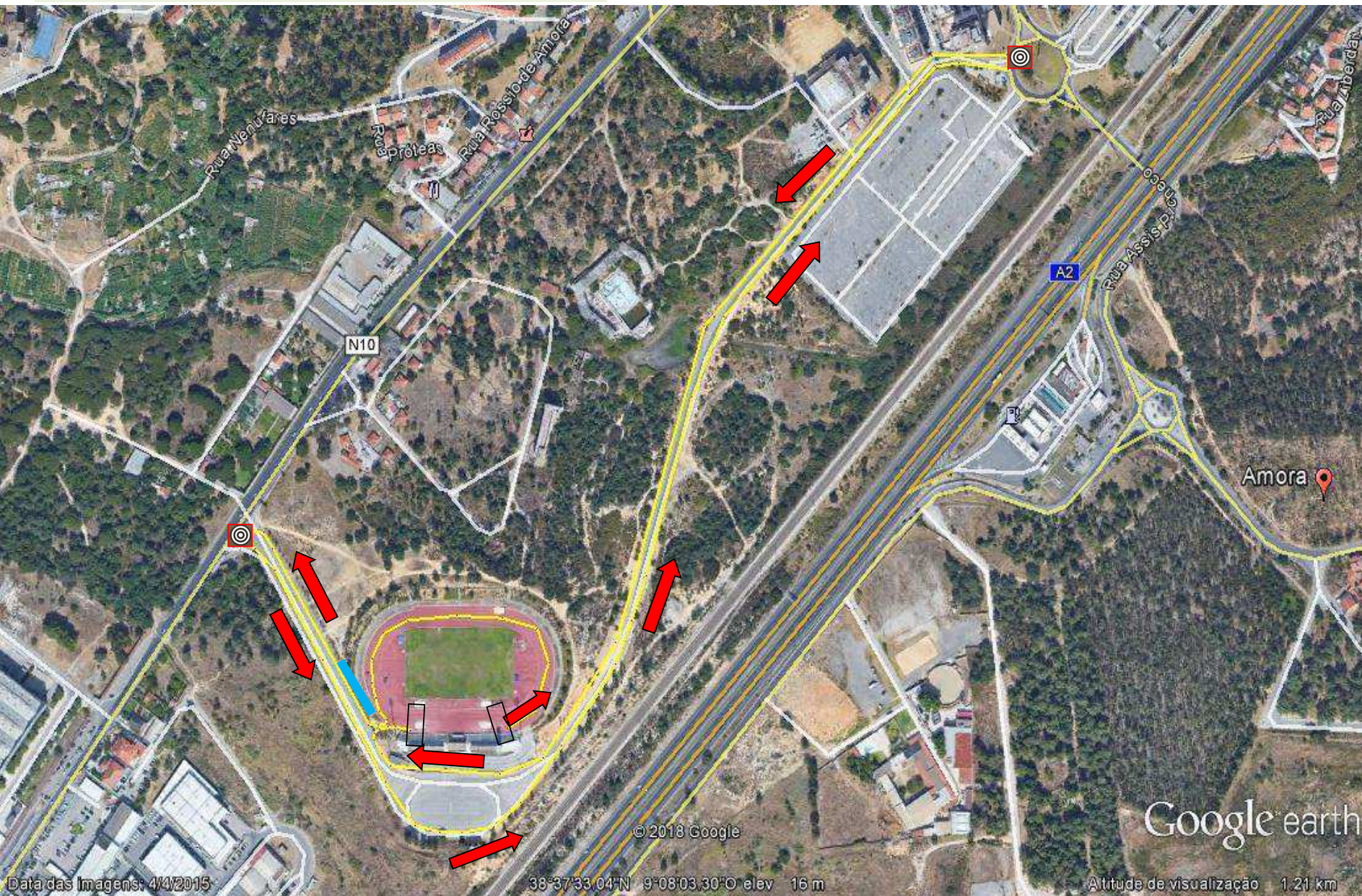
➔ 1ª Corrida - 1 volta (1400m)

➔ 2ª Corrida - 1 volta (1100m)



CADETES e + Ciclismo - 3 voltas (9000m)

— Início da 2ª e 3ª Voltas



JUNIORES e +

➔ 1ª Corrida - 2 voltas (2100m)

➔ 2ª Corrida - 1 volta (1100m)

— Início da 2ª Volta



JUNIORES e + Ciclismo - 3 voltas (9000m)

— Início da 2ª e 3ª Voltas

