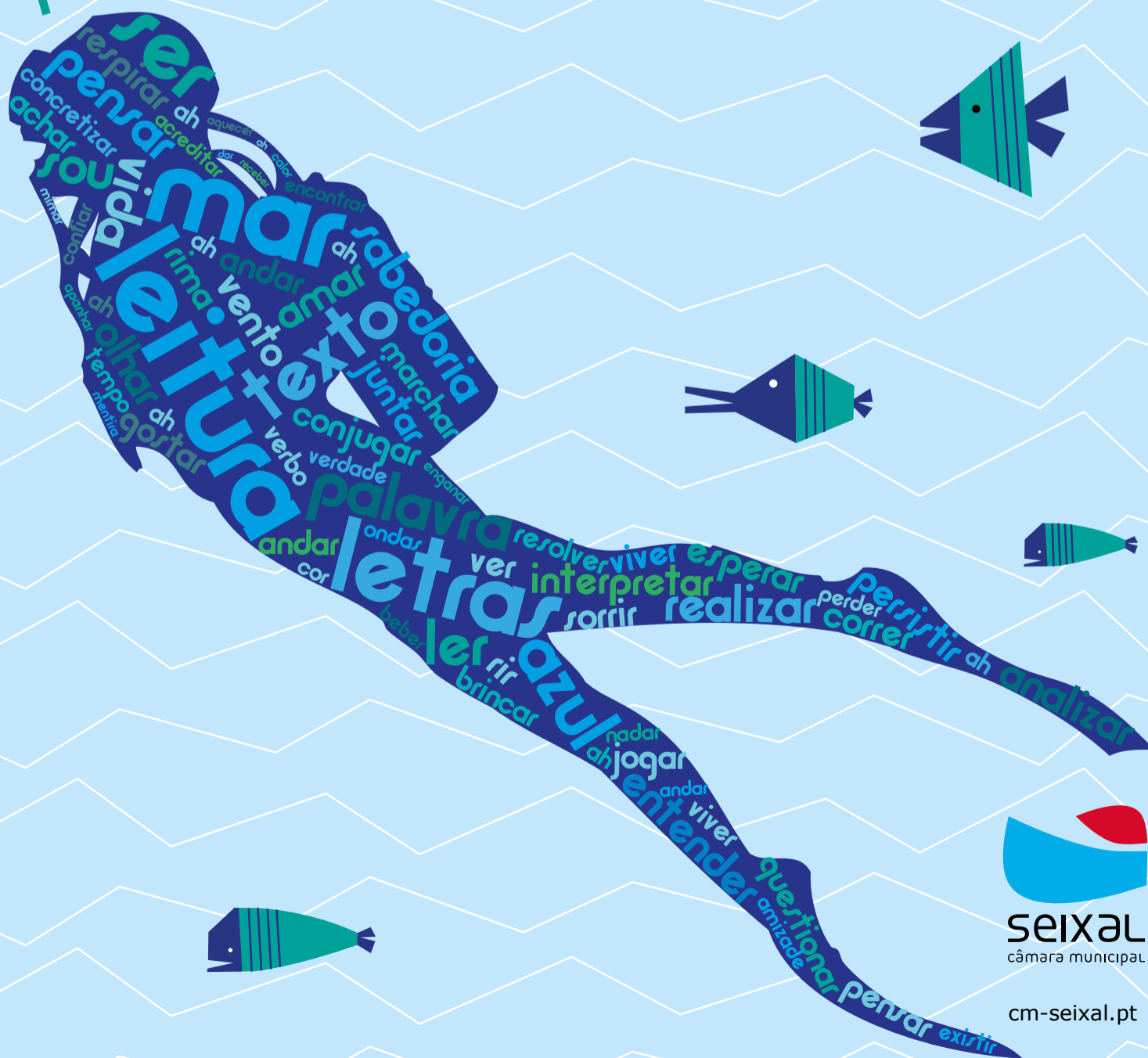


Estação do Livro

BIBLIOTECA MUNICIPAL DO SEIXAL

DE 16 A 27 NOV 2015

Rede de Bibliotecas Escolares



ESTAÇÃO DO LIVRO - CALENDÁRIO DE INICIATIVAS ITINERANTES

INICIATIVAS Escolas	A MAIOR FLOR DO MUNDO (SERVIÇO EDUCATIVO DA BIBLIOTECA MUNICIPAL DO SEIXAL)	PALAVRAS PORTUGUESAS PELOS 5 CANTOS DO MUNDO (SERVIÇO EDUCATIVO DA BIBLIOTECA MUNICIPAL DO SEIXAL)	CONTOS TRADICIONAIS (CLÁUDIO PEREIRA)	PROVÉRBIOS...DO MUNDO (FILOMENA FERNANDES)	«SEREI EU UMA PLANTA DANINHA?», «ANURO O SAPO SAPINHO, O SAPO SAPÃO» (CARLOS CANHOTO)	CONTOS TRADICIONAIS (ANA SOFIA PAIVA)	PALAVRAS QUE FEREM, PALAVRAS QUE CURAM (MUNDO BRILHANTE)	RETRATO À LA MINUTE (SERVIÇO EDUCATIVO DA BIBLIOTECA MUNICIPAL DO SEIXAL)
EB Alto do Moinho	18 nov. 11 horas				25 nov. 16 horas		20 nov. 11 horas	
EB Casal do Marco	17 nov. 11 horas	27 nov. 14 horas			16 nov. 14 horas			
EB Corroios	16 nov. 11 horas				25 nov. 14 horas	17 nov. 11 horas		
EBD. Nuno Álvares Pereira		26 nov. 11 horas			27 nov. 14 horas	17 nov. 14 horas		
EB Fernão Ferro	20 nov. 14 horas					23 nov. 9.30 horas	18 nov. 11.45 horas	
EB Fogueteiro	19 nov. 16 horas					23 nov. 14 horas	20 nov. 9.15 horas	
EB Infante D. Augusto		18 nov. 11 horas			25 nov. 9.30 horas			
EB Miratejo	24 nov. 11 horas	19 nov. 16 horas				17 nov. 16 horas		
EB Aldeia de Paio Pires	18 nov. 15 horas	18 nov. 16 horas			16 nov. 11 horas			
EB Paivas	24 nov. 16 horas	19 nov. 11 horas			18 nov. 9.30 horas			
EB Pinhal de Frades	19 nov. 11 horas	25 nov. 16 horas			16 nov. 16 horas			
EB Quinta do Conde de Portalegre	23 nov. 16 horas				27 nov. 9.30 horas	24 nov. 14 horas		
EB Quinta da Medideira	17 nov. 14 horas				25 nov. 11 horas			
EB Quinta de São Nicolau		20 nov. 11 horas			18 nov. 14 horas			
EB Quinta do Campo	23 nov. 11 horas	25 nov. 11 horas			18 nov. 16 horas			
EB Quinta dos Franceses		16 nov. 11 horas				19 nov. 14 horas		
EB Quinta de São João	25 nov. 15 horas	17 nov. 11 horas		26 nov. 11 horas				
EB Quinta de N.ª Sr.ª do Monte Sião						24 nov. 9.30 horas	18 nov. 14 horas	
EB Redondos	20 nov. 15.30 horas	26 nov. 14 horas				19 nov. 9.30 horas		
EB Torre da Marinha	16 nov. 14 horas					24 nov. 11 horas		
EB Santa Marta de Corroios	25 nov. 11 horas				27 nov. 11 horas			
EB Vale de Milhaços N.º1	26 nov. 11 horas				18 nov. 11 horas			
EB Nun'Álvares	27 nov. 14.15 horas	24 nov. 11 horas			16 nov. 9.30 horas		17 nov. 13.30 horas	
EB António Augusto Louro						16 nov. 10.05 horas	18 nov. 15.15 horas	
EB Corroios						16 nov. 16 horas	20 nov. 15.15 horas	
EB Cruz de Pau						16 nov. 11.20 horas	17 nov. 16.20 horas	
EB Paulo da Gama						19 nov. 10.50 horas	17 nov. 15 horas	
EB Pedro Eanes Lobato						24 nov. 15.15 horas	18 nov. 9 horas	
EB Carlos Ribeiro						23 nov. 10.45 horas	18 nov. 10 horas	
EB Vale de Milhaços						16 nov. 14.20 horas	20 nov. 13.35 horas	
ES Alfredo dos Reis Silveira			17 nov. 10.15 horas					24 nov. 16.30 horas
ES Amora			26 nov. 10 horas					17 nov. 15.15 horas
ES João de Barros			27 nov. 10.15 horas				20 nov. 16.15 horas	
ES Dr. José Afonso			24 nov. 10.15 horas					16 nov. 15h15 horas
ES Manuel Cargaleiro			18 nov. 10.10 horas					20 nov. 15.20 horas