

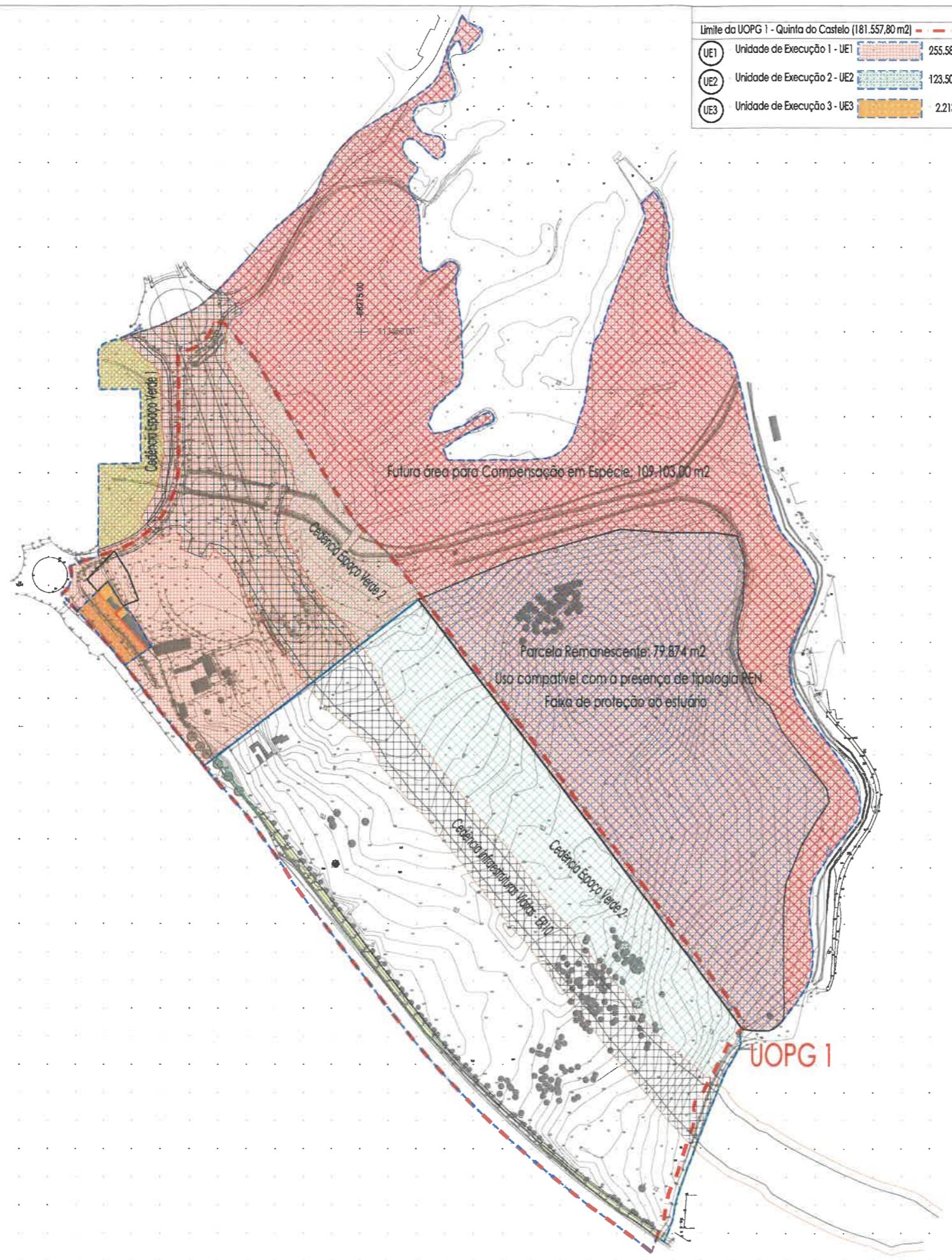
Imóvel Quinta do Castelo ref. 46.CPCIMS.00046
 Freguesia de Corroios, EN 10
 Cronologia: Idades Média, Moderna, Contemporânea
 Categoria de sítio: Quinta
 Valor patrimonial: 2

Câmara Municipal do Seixal
 Anexo nº 946/2021 ao ponto nº 21
 da reunião ~~extra~~ ordinária nº 7, realizada
 em 7/09/2021

O Funcionário

Limite da UOPG 1 - Quinta do Castelo [181.557,80 m ²]		Qualificação do Solo / Condicionantes - Plano Diretor Municipal do Seixal	
UE1	Unidade de Execução 1 - UE1	Solo Urbanizável - Espaços de Atividades Económicas EAE1 Compatíveis com Função Residencial	
UE2	Unidade de Execução 2 - UE2	Solo Urbanizável - Espaços Verdes	
UE3	Unidade de Execução 3 - UE3	Espaço Canal	
		Leito de Cheia	
		Áreas Prioritárias e Vitais	
		Vias Programadas	
		Coletor de Águas Residuais	
		Linha de Água	
UE1		Solo Urbanizável - Espaços de Atividades Económicas EAE1 Compatíveis com Função Residencial	18.681,56 m ²
UE1		Solo Urbanizável - Espaços de Atividades Económicas EAE1 Compatíveis com Função Residencial em Espaço Canal	7.986,43 m ²
UE1		Solo Urbanizável - Espaços Verdes	10.076,68 m ²
UE1		Solo Urbanizável - Espaços Verdes em Espaço Canal	20.795,89 m ²
UE1		Superfície de Pavimento	13.334,00 m ²
UE2		Solo Urbanizável - Espaços de Atividades Económicas EAE1 Compatíveis com Função Residencial	51.290,15 m ²
UE2		Solo Urbanizável - Espaços de Atividades Económicas EAE1 Compatíveis com Função Residencial em Espaço Canal	26.276,31 m ²
UE2		Solo Urbanizável - Espaços Verdes	19.415,70 m ²
UE2		Solo Urbanizável - Espaços Verdes em Espaço Canal	24.774,02 m ²
UE2		Superfície de Pavimento	38.783,23 m ²
UE3		Solo Urbanizável - Espaços de Atividades Económicas EAE1 Compatíveis com Função Residencial	2.213,20 m ²
UE3		Superfície de Pavimento	1.106,60 m ²
Total			53.223,85 m ²

- LEGENDA
- - Sobrado
 - - Pêndulo
 - - Outras espécies
 - - Poste
 - - Poste TLP
 - - Caixa de esgoto
 - - Hsta
 - 00.00 - Cota de cunha
 - 00.00 - Cota de base vadozo
 - 00.00 - Cota de soleira



Limite da UOPG 1 - Quinta do Castelo (181.557,80 m2)

UE1	Unidade de Execução 1 - UE1	255.581,50 m2
UE2	Unidade de Execução 2 - UE2	123.508,35 m2
UE3	Unidade de Execução 3 - UE3	2.213,20 m2
		Total: 381.303,05 m2

Cedências	Cedências por Unidade de Execução (UE) - (m2)			Total Cedências (m2)
	UE1	UE2	UE3	
Equipamentos de utilização Coletiva	UE1: 6.295,73	UE2: 33.310,46	UE3: 2.809,75	Total: 42.415,94
Espaços Verdes 1 de Utilização Coletiva	UE1: 14.333,23	UE2: 33.310,46	UE3: 2.809,75	Total: 47.443,69
Espaços Verdes 2	UE1: 27.195,84	UE2: 22.123,42	UE3: 2.809,75	Total: 49.319,26
Infraestruturas Viárias - ER10	UE1: 27.195,84	UE2: 22.123,42	UE3: 2.809,75	Total: 49.319,26
Ciclovia existente e a continuar - EN10	UE1: 2.809,75	UE2: 2.809,75	UE3: 2.809,75	Total: 8.429,25
Total				109.103,00

As áreas Remanescentes ficam na posse dos proprietários

- LEGENDA:
- - Sobrado
 - - Pinheiro
 - - Outras espécies
- LEGENDA:
- - Posse
 - - Posse TUP
 - - Caixa de esgoto
 - - Muro
 - 00.00 - Cota de cumieira
 - 00.00 - Cota de base viaduto
 - 00.00 - Cota de soleira
- Sistema de Coordenadas PT-TMS4/ETRS89

NORTE

Este documento representa a proposta de projeto e não pode ser reproduzido, em qualquer forma, sem a autorização expressa do autor. A responsabilidade pelo conteúdo deste documento é da autoria do autor.

Arquitetura
masterdraw arquitetura, planeamento, consultoria
 Rua da Galéria nº 223 Bim 2750-233 Cascais Tel. 21422070 960307770 masterdraw@masterdraw.pt

Unidade Operativa de Planeamento e Gestão 1 - Quinta do Castelo, Corroios, Setúbal
 Sociedade de Construções Reis & Marques, Lda
 Rua Cidade de Coimbra 1-1E, 2835-139 Corroios

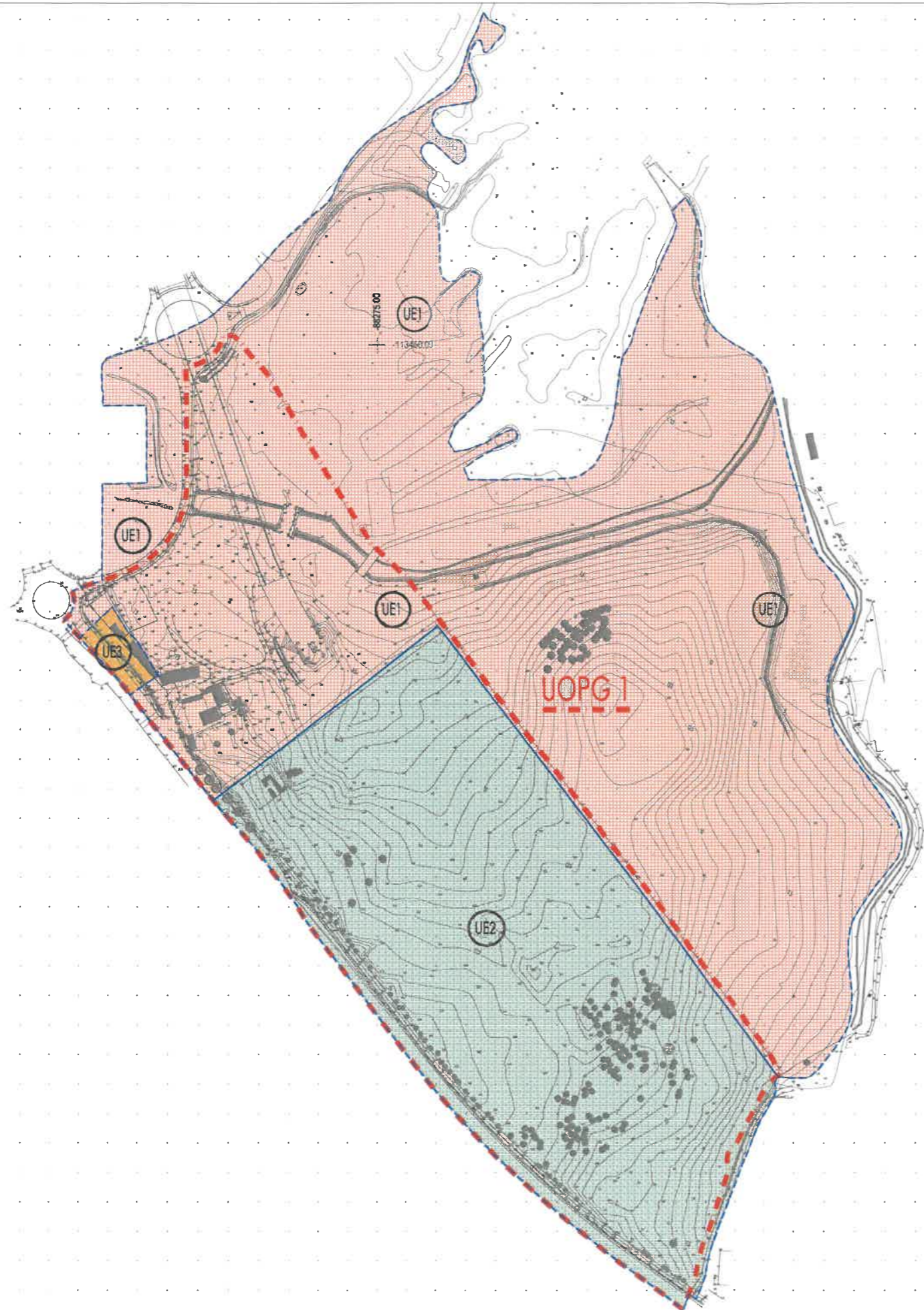
Estudo Urbanístico

Planta da Proposta de Cedências

ARQ.PL.UOPG **0.3.01** .0

1:200

Abil 2021 Escala: 1:200



Limite da UOPG 1 - Quinta do Castelo (181.557,80 m ²)			
UE1	Unidade de Execução 1 - UE1	255.581,50 m ²	
UE2	Unidade de Execução 2 - UE2	123.508,35 m ²	
UE3	Unidade de Execução 3 - UE3	2.213,20 m ²	
			Total: 381.303,05 m²
Delimitação dos Prédios			

- - Sobrado
 - - Pinheiro
 - - Outras espécies
- LEGENDA
- - Poste
 - - Poste TLP
 - - Caixa de esgoto
 - - Mira
 - 00.00 - Cota de cummeira
 - 00.00 - Cota de base viaduto
 - 00.00 - Cota de soleira
- Sistema de Coordenadas PT-TM64/ETRS89

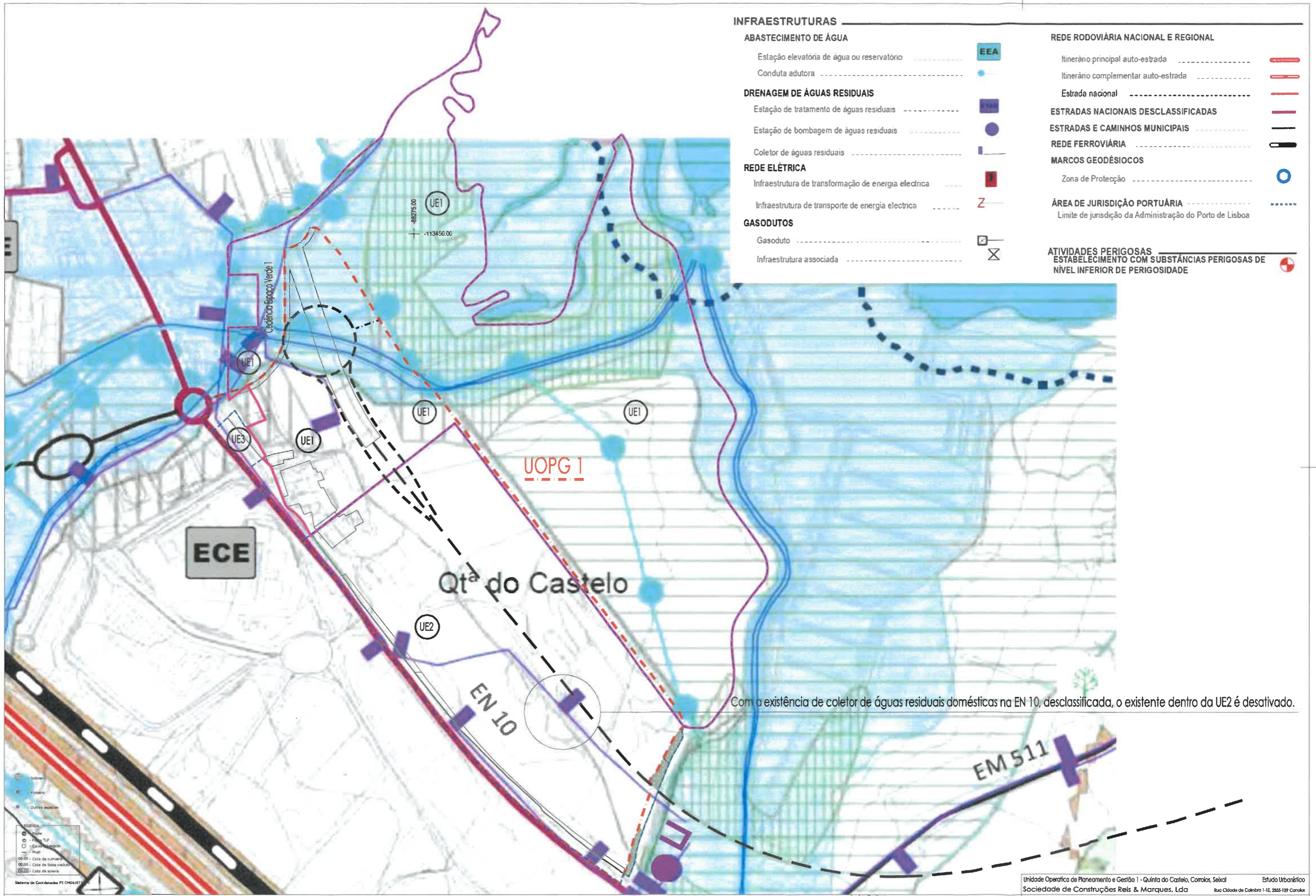


Este documento é propriedade intelectual da empresa e não pode ser reproduzido, divulgado ou copiado sem a autorização expressa da empresa. Reservados todos os direitos. Não se responsabiliza por danos materiais ou morais.

Arcitectura
masterdraw arquitetura, planeamento, consultoria
 Av. 16 de Junho, 211-11, 1170-001 Lisboa
 Rua da Galinça nº 223 Bim 2750-293 Cascais Tel. 21420270 96000770 masterdraw@masterdraw.pt

Unidade Operativa de Planeamento e Gestão 1 - Quinta do Castelo, Corroios, Seixal Estudo Urbanístico
 Sociedade de Construções Reis & Marques, Lda Rua Cidade de Coimbra 1-1E, 2855-139 Corroios

Planta da Proposta de Delimitação das Unidades de Execução **ARQ.PL.UOPG 0.401_0**
 Escala: 1:2000 Data: Abril 2011 Folha: 1/2000



INFRAESTRUTURAS

ABASTECIMENTO DE ÁGUA

- Estação elevatória de água ou reservatório
- Conduta adutora



DRENAGEM DE ÁGUAS RESIDUAIS

- Estação de tratamento de águas residuais
- Estação de bombagem de águas residuais
- Coletor de águas residuais



REDE ELÉTRICA

- Infraestrutura de transformação de energia eléctrica
- Infraestrutura de transporte de energia eléctrica



GASODUTOS

- Gasoduto
- Infraestrutura associada



REDE RODOVIÁRIA NACIONAL E REGIONAL

- Itinerário principal auto-estrada
- Itinerário complementar auto-estrada
- Estrada nacional

ESTRADAS NACIONAIS DESCLASSIFICADAS

ESTRADAS E CAMINHOS MUNICIPAIS

REDE FERROVIÁRIA

MARCOS GEODÉSICOS

- Zona de Protecção
- ÁREA DE JURISDIÇÃO PORTUÁRIA
- Limite de jurisdição da Administração do Porto de Lisboa

ATIVIDADES PERIGOSAS ESTABELECIMENTO COM SUBSTÂNCIAS PERIGOSAS DE NÍVEL INFERIOR DE PERIGOSIDADE



LEGENDA

- Sobra
- Fimado
- Outros espaços

ENERGIA

- Estação
- Fimado TUP
- Coletor
- Pupa

60.00 - Cota de transformação
 65.00 - Cota de base residual
 69.70 - Cota de água

Sistema de Coordenadas PT-TM06(E)



Este documento é propriedade intelectual da empresa e não pode ser reproduzido, divulgado ou usado sem a autorização expressa. Reservados todos os direitos para todos os efeitos legais.

Arquitetura
maestrow arquitetura, planeamento, consultoria
 António Santos | Joaquim D.A. | S374
 Rua da Gerência nº 223 | 2750-233 Cascais | Tel. 21461270 | 96201770 | maestrow@maestrow.pt

Unidade Operativa de Planeamento e Gestão 1 - Quinta do Castelo, Corroios, Seixal | Estudo Urbanístico
 Sociedade de Construções Reis & Marques, Lda | Rua Cidade de Coimbra 1-1E, 2855-189 Corroios

Planta dos Traçados Esquemáticos das Infraestruturas | **ARQ.PL.UOPG 0.6.01** | 0
 pt_sequences | rev02

Formato A1 594x841 | Data: Março 2021 | Escala: 1:200