

■ Limite UOPG 17

COORDENAÇÃO
ARQUITETURA / ESPECIALIDADES

PROMOTOR



PROJETO

Estudo de Conjunto da UOPG 17 e delimitação das
Unidades de Execução

TÍTULO

Planta de Localização

COORDENADOR GERAL

Nuno Raposo, arq.º urb. (O.A. n.º 9451)

DESENHO

01

SISTEMA DE COORDENADAS

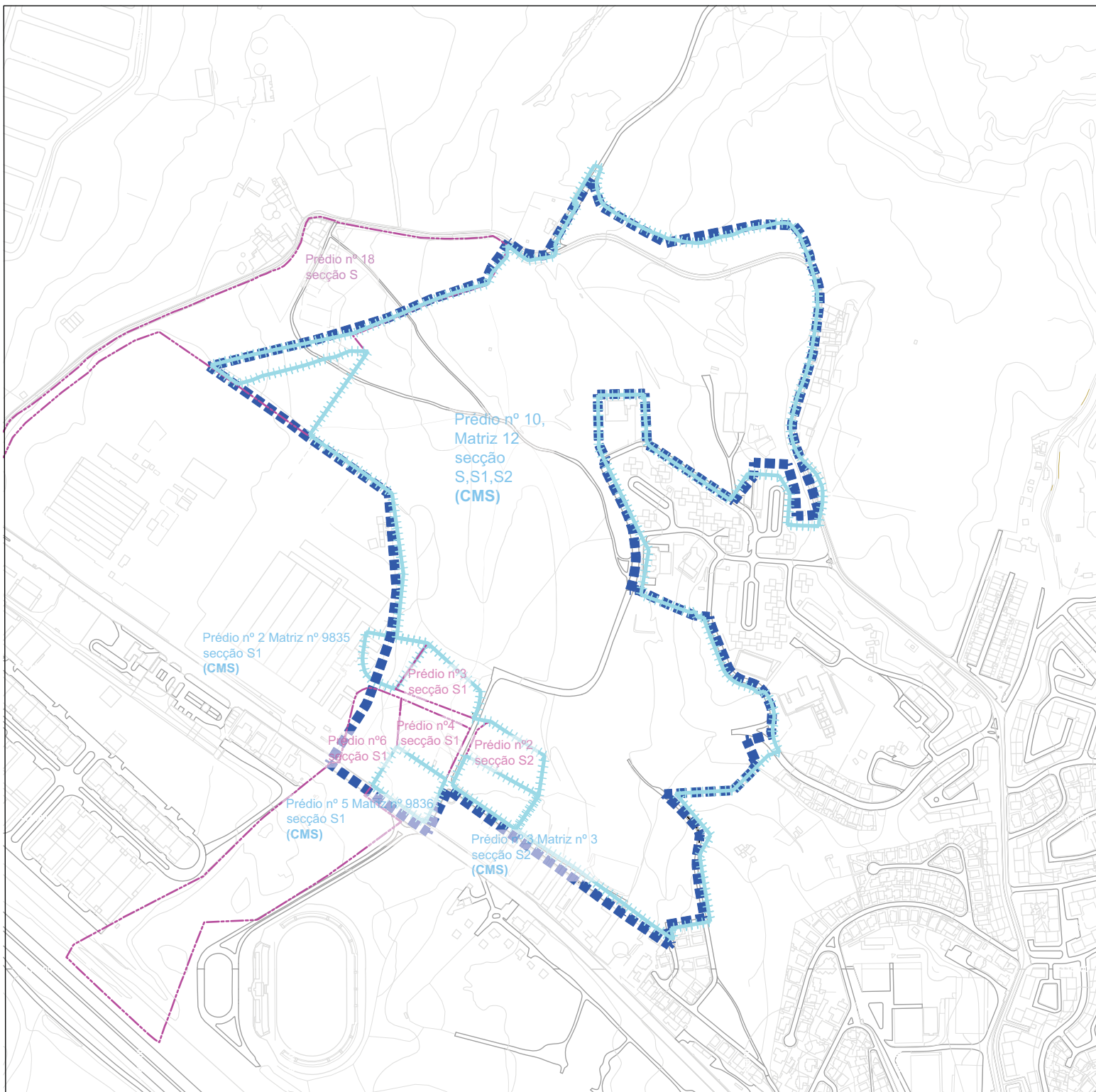
PT-TM061 ETRS 89
ELIPSOIDE DE REFERÊNCIA: GRS 80
PROJEÇÃO CARTOGRÁFICA: TRANSVERSA DE MERCATOR
Cilindro métrico - UTM 2018

DATA

Dezembro 2021

ESCALA

1:10000



- Limite UOPG 17
- ▬ Limite dos Prédios (CMS)
- ▬ Limite dos Prédios (Outros)

Proprietários	Artigo	Secção	Área (polígono)		Área de solo na	
			Certidão	CMS)	Área DGT	UOPG (1)
CM Seixal	10	S/S1/S2	355342	349750	339 054	341 483
	2	S1	4236	4087	4 067	2 560
	3	S2	5143	5122	5 122	5 122
	5	S1	5460	5022	5 022	5 022
Total parcial						354 187
Outros	2	S2	nd	nd	5 263	5 268
	3	S1	nd	nd	5 566	5 572
	4	S1	nd	nd	5 819	5 824
	18	S	nd	nd	63 757	8 572
Total parcial						6 850
Total						386 273

(1) medição cartográfica 1:10000

nd - não disponível

(todas as medições estão sujeitas a acertos decorrentes da regularização cadastral)

COORDENAÇÃO
ARQUITETURA / ESPECIALIDADES

PROMOTOR



PROJETO

Estudo de Conjunto da UOPG 17 e delimitação das Unidades de Execução

TÍTULO

Delimitação Cadastral

COORDENADOR GERAL

DESENHO

Nuno Raposo, arq.º urb. (O.A. nº 9451)

02

SISTEMA DE COORDENADAS

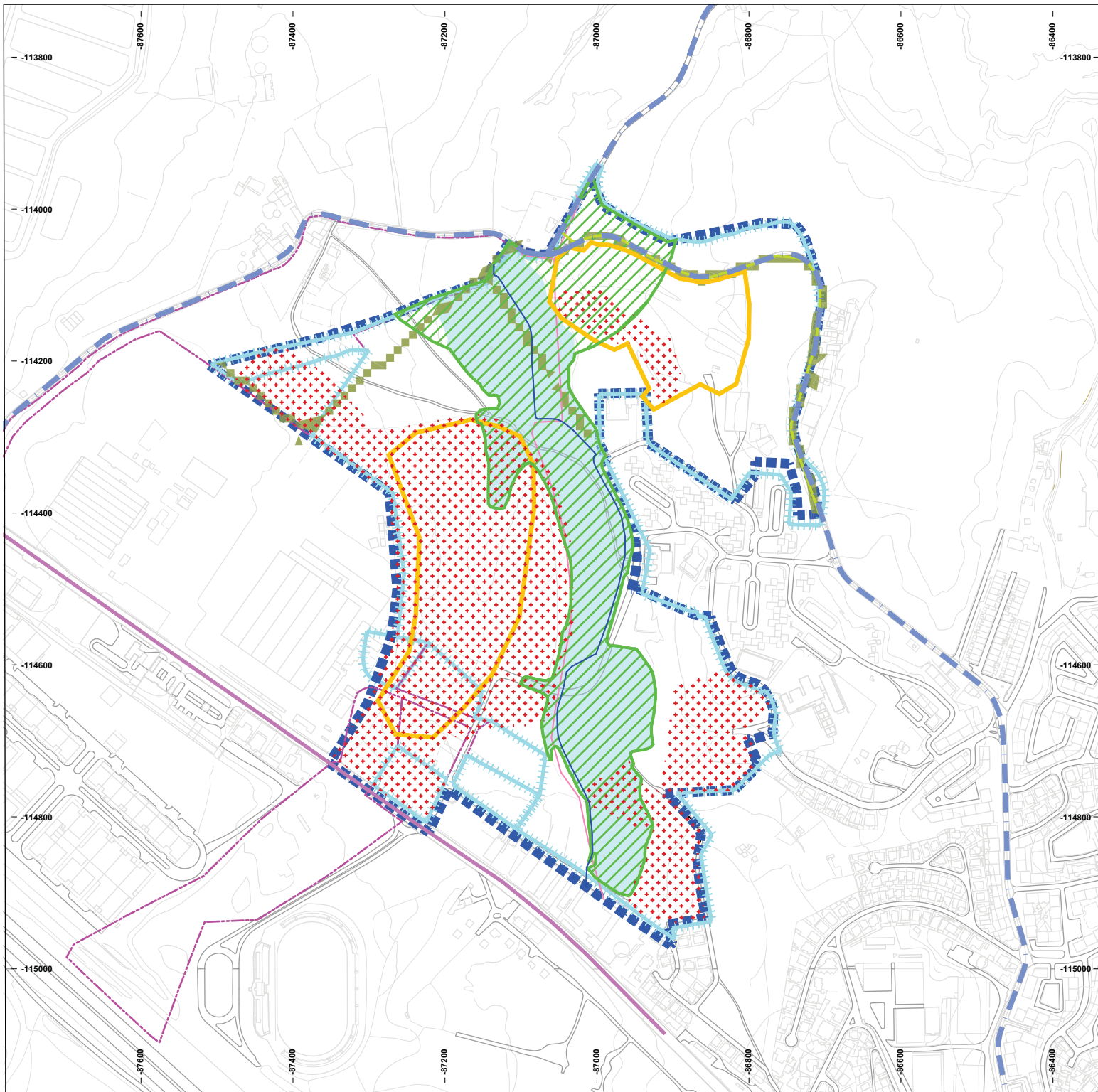
DATA

ESCALA

PT-TM061 ETRS 89
EQUIPADO DE REFERÊNCIA: GRS 80
PROJEÇÃO CARTOGRÁFICA: TRANSVERSA DE MERCATOR
Ortofoto - DGT 2018

Janeiro 2022

1:5000



- Limite UOPG 17
- Limite dos Prédios (CMS)
- Limite dos Prédios (Outros)

RECURSOS NATURAIS

- DOMÍNIO PÚBLICO HÍDRICO**
- Zonas Inundáveis

RESERVA ECOLÓGICA NACIONAL (REN)

- Leitos dos Cursos de Água
- Outras Tipologias da REN

RECURSOS AGRÍCOLAS OU FLORESTAIS

- PROTEÇÃO AO RISCO DE INCÊNDIO**
- Recursos Agrícolas e Florestais - Classe de Risco de Incêndio (alta ou muito alta)

SOBREIROS

- Povoamento de Sobreiros
- Área onde ocorreu abate ilegal

INFRAESTRUTURAS

- ESTRADAS NACIONAIS DESCLASSIFICADAS
- ESTRADAS E CAMINHOS MUNICIPAIS**
- Estrada Municipal

DRENAGEM DE ÁGUAS RESIDUAIS

- Colector de Águas Residuais

ABASTECIMENTO DE ÁGUA

- Conduita Adutora

COORDENAÇÃO
ARQUITETURA / ESPECIALIDADES

PROMOTOR



PROJETO

Estudo de Conjunto da UOPG 17 e delimitação das Unidades de Execução

TÍTULO

Serviços Administrativos e Restrições de Utilidade Pública

COORDENADOR GERAL

DESENHO

Nuno Raposo, arq.º urb. (O.A. n.º 9451)

03

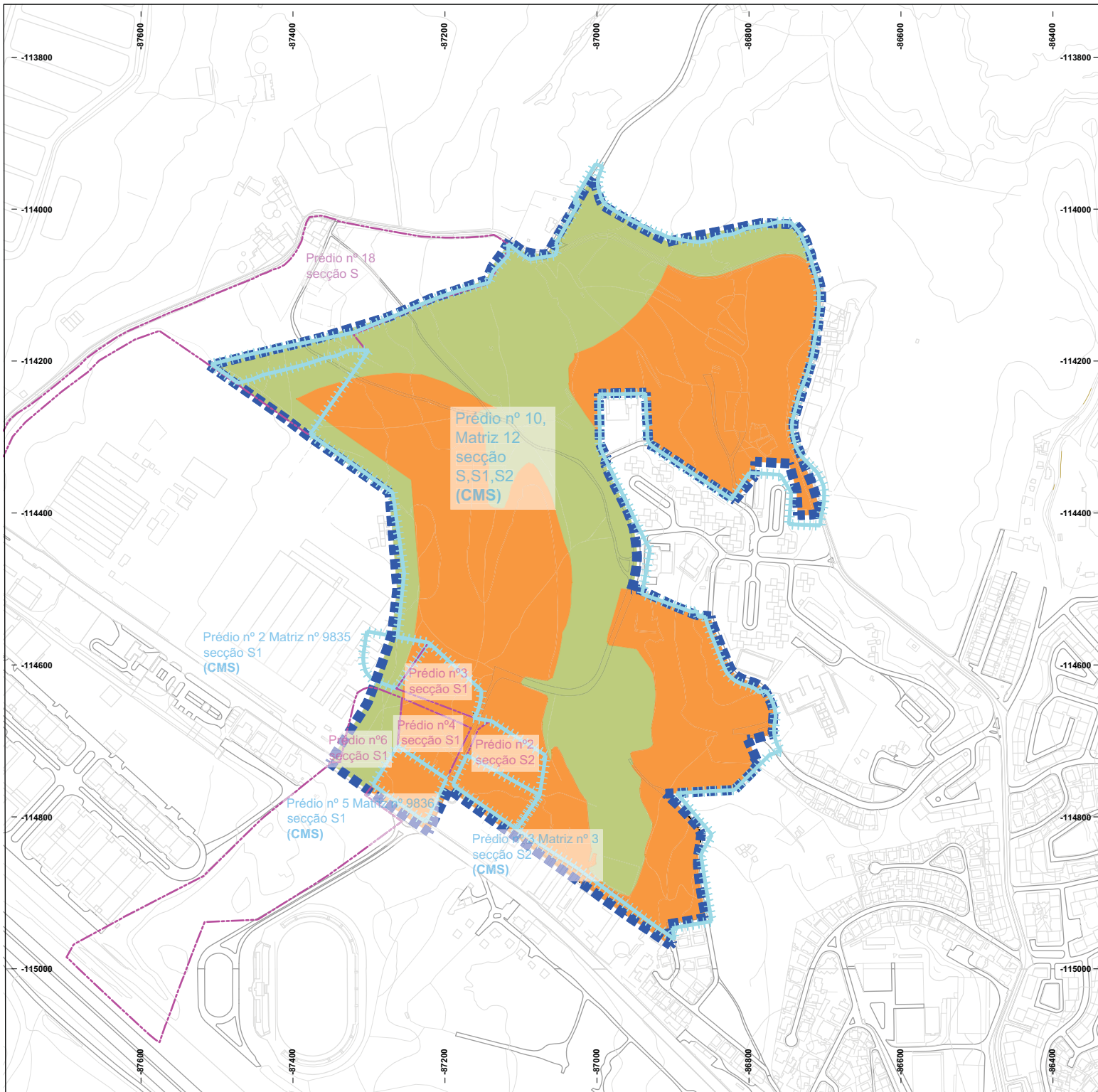
SISTEMA DE COORDENADAS

DATA

ESCALA

PT-TM061 ETRS 89
ELIPSÓIDE DE REFERÊNCIA: GRS 80
PROJEÇÃO CARTOGRÁFICA: TRANSVERSA DE MERCATOR
CRISTALINOSSA - UTM 2018

Dezembro 2021 1:5000



- Limite UOPG 17
- Limite dos Prédios (CMS)
- Limite dos Prédios (Outros)

SOLO URBANO
Solo Urbanizavel

ESPAÇOS RESIDENCIAIS (ER)
ER1 altura máxima - 19 m

SOLO RURAL
Espaços Agrícolas ou Florestais (EAF)

Proprietários	Artigo	Secção	ER1	EAF
CM Seixal	10	S/S1/S2	197 239	144 244
	2	S1	552	2 008
	3	S2	5 122	-
	5	S1	5 022	-
Total parcial			207 935	146 252
Outros	2	S2	5 268	-
	3	S1	5 499	73
	4	S1	5 824	-
	18	S	1 366	7 206
	6	S1	-	6 850
Total parcial			17 957	14 128
Total			225 892	160 381

COORDENAÇÃO ARQUITETURA / ESPECIALIDADES PROMOTOR

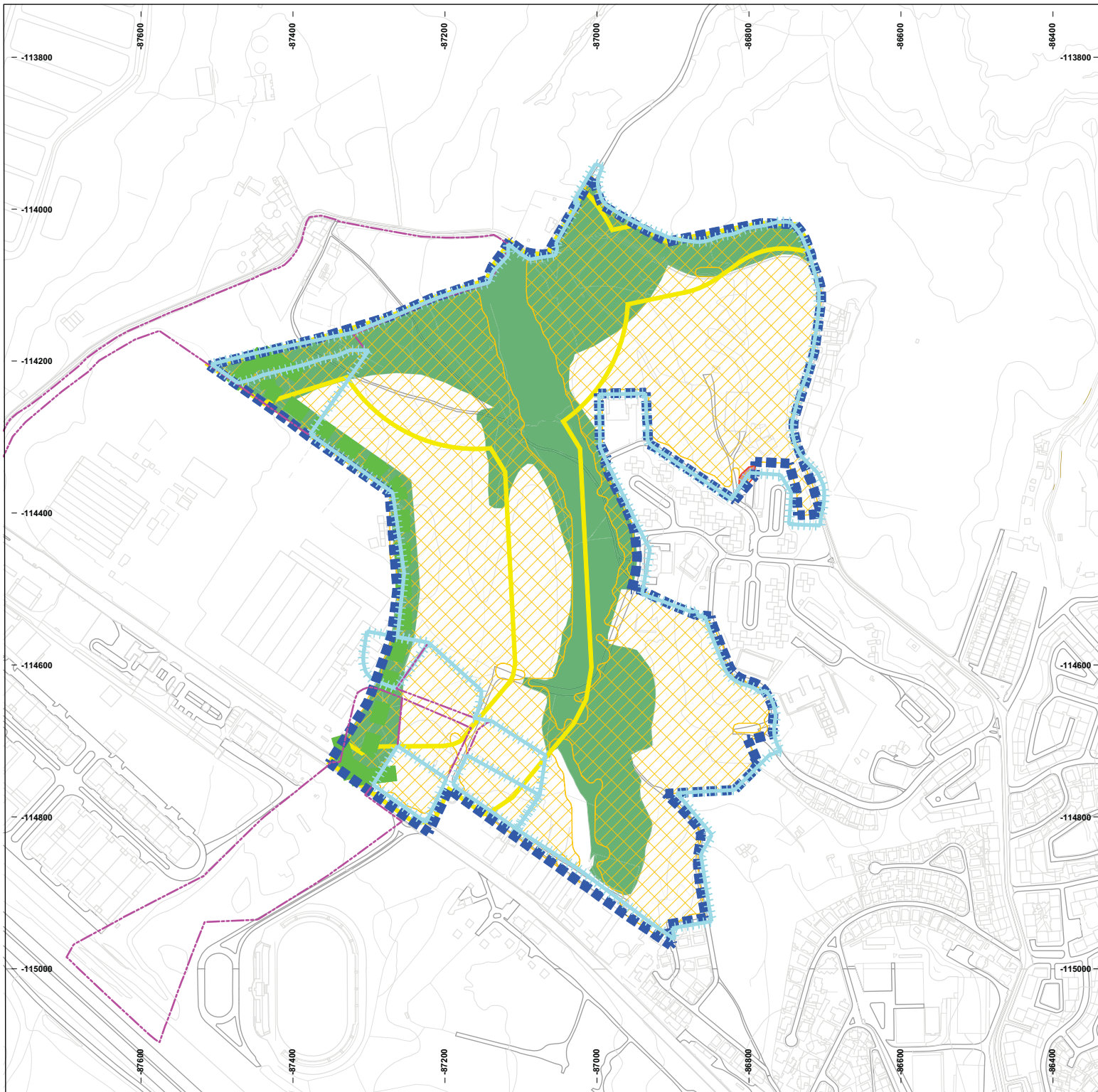


PROJETO
Estudo de Conjunto da UOPG 17 e delimitação das Unidades de Execução

TÍTULO
Classificação e Qualificação do Solo

COORDENADOR GERAL DESENHO
Nuno Raposo, arq.º urb. (O.A. nº 9451) **04**

SISTEMA DE COORDENADAS DATA ESCALA
PT-TM63 ETRS 89 Janeiro 2022 1:5000
ELIPSÓIDE DE REFERÊNCIA: GRS 80
PROJEÇÃO CARTOGRÁFICA: TRANSVERSA DE MERCATOR
CRISTALINOSSA - UTM 2018



- Limite UOPG 17
- Limite dos Prédios (CMS)
- Limite dos Prédios (Outros)

SUSCETIBILIDADE A PERIGOS MISTOS

SUSCETIBILIDADE À DEGRADAÇÃO E CONTAMINAÇÃO DOS SOLOS

- Elevada

SUSCETIBILIDADE À DEGRADAÇÃO E CONTAMINAÇÃO DO AQUÍFERO

- Moderada

SUSCETIBILIDADE À DEGRADAÇÃO E CONTAMINAÇÃO DE ÁGUAS SUPERFICIAIS

- Moderada

GESTÃO DO TERRITÓRIO

- Espaço Canal

ESTRUTURA ECOLÓGICA MUNICIPAL

- Áreas Prioritárias e Vitais
- Corredor Estruturante

COORDENAÇÃO
ARQUITETURA / ESPECIALIDADES

PROMOTOR



PROJETO

Estudo de Conjunto da UOPG 17 e delimitação das Unidades de Execução

TÍTULO

Planta de Perigos Mistos, Gestão do Território e Estrutura Ecológica Municipal

COORDENADOR GERAL

DESENHO

Nuno Raposo, arq.º urb. (O.A. n.º 9451)

05

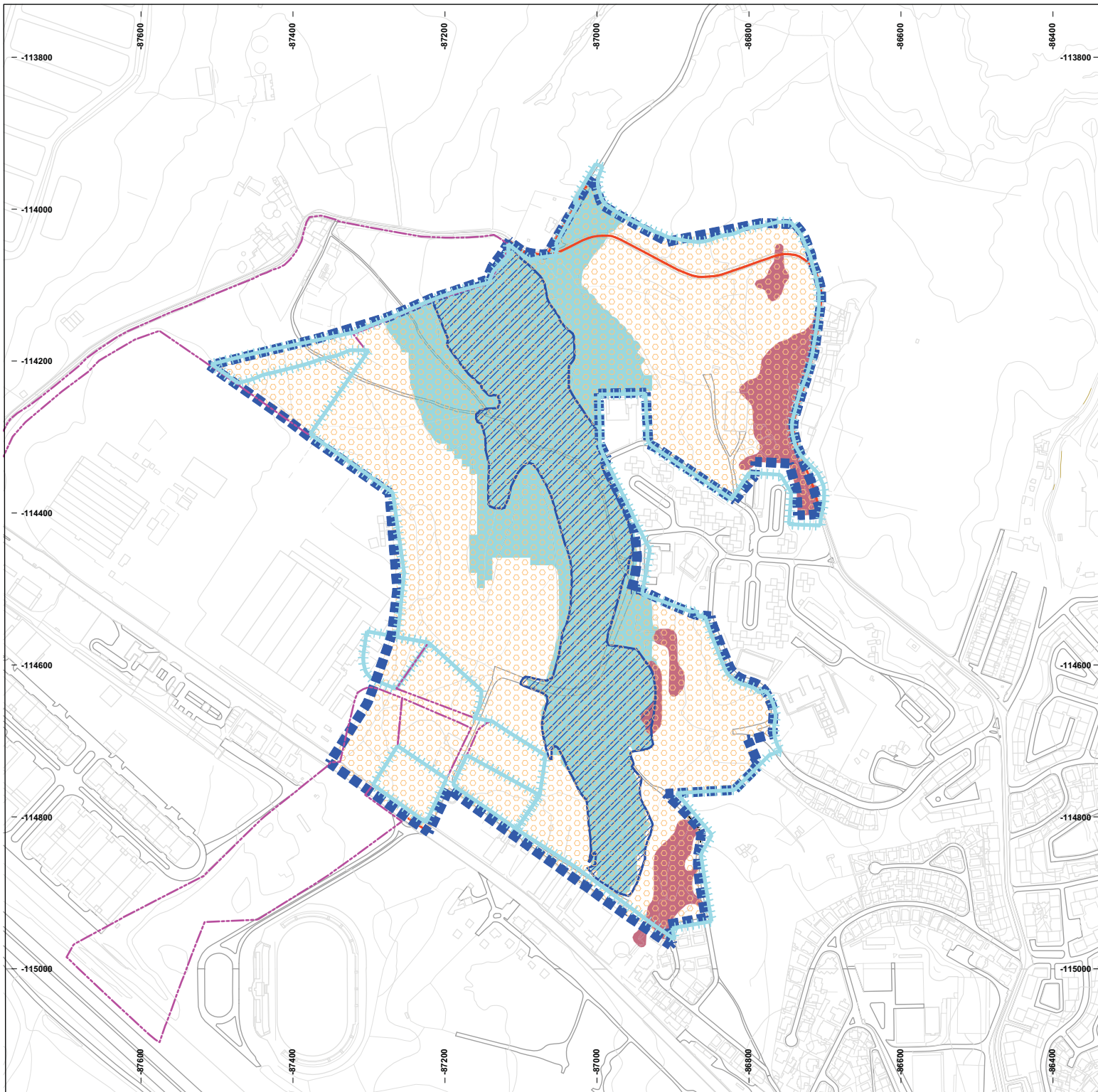
SISTEMA DE COORDENADAS

DATA

ESCALA

PT-TM081 ETRS 89
ELIPSÓIDE DE REFERÊNCIA: GRS 80
PROJEÇÃO CARTOGRÁFICA: TRANSVERSA DE MERCATOR
Ortoetromapa - UTM 2018

Dezembro 2021 1:5000



- ■ ■ Limite UOPG 17
- — — Limite dos Prédios (CMS)
- — — Limite dos Prédios (Outros)

SUSCETIBILIDADE A PERIGOS NATURAIS

- Suscetibilidade a Movimentos de Massas em Vertentes
- Suscetibilidade de Inundação por TSUNAMI
- ● ● Suscetibilidade Sísmica
- ■ ■ Suscetibilidade de Cheias e Inundações

SUSCETIBILIDADE A PERIGOS TECNOLÓGICOS

- — — Potencial de Acidentes em Vias de Comunicação, Infraestruturas e Transporte de Substâncias Perigosas

COORDENAÇÃO
ARQUITETURA / ESPECIALIDADES

PROMOTOR



PROJETO

Estudo de Conjunto da UOPG 17 e delimitação das Unidades de Execução

TÍTULO

Planta de Perigos Naturais e Tecnológicos

COORDENADOR GERAL

DESENHO

Nuno Raposo, arq.º urb. (O.A. n.º 9451)

06

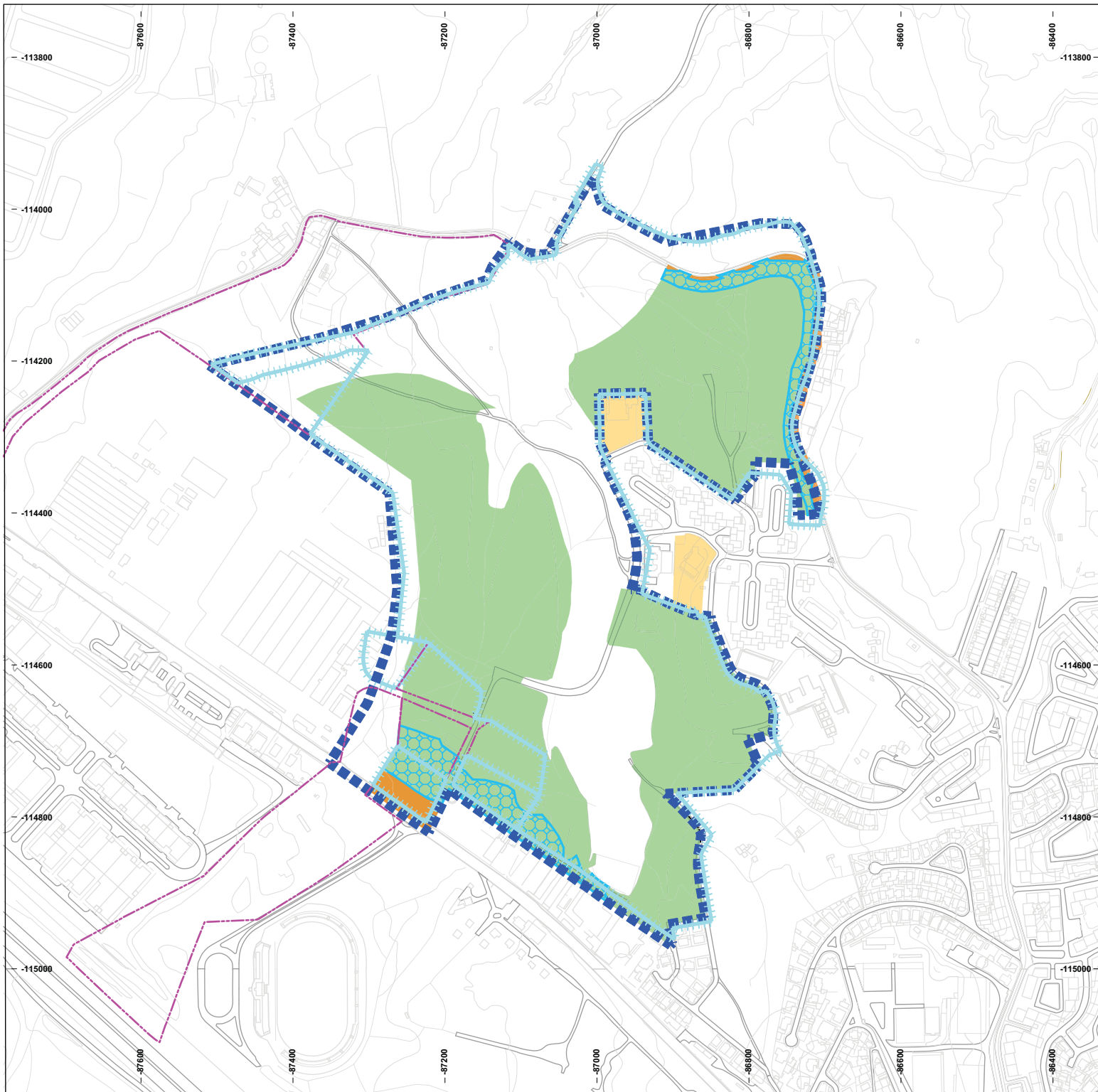
SISTEMA DE COORDENADAS

DATA

ESCALA

PT-TM08 1 ETRS 89
ELIPSÓIDE DE REFERÊNCIA: GRS 80
PROJEÇÃO CARTOGRÁFICA: TRANSVERSA DE MERCATOR
Cilindro métrico - UTM 2018

Dezembro 2021 1:5000



- Limite UOPG 17
- Limite dos Prédios (CMS)
- Limite dos Prédios (Outros)

- ZONAMENTO ACÚSTICO**
- Zona Mista
- Zona Sensível

- CONFLITO ACÚSTICO**
- Conflito inferior a 5 dB(A)
- Conflito igual ou superior a 5 dB(A)

COORDENAÇÃO ARQUITETURA / ESPECIALIDADES PROMOTOR



PROJETO TÍTULO
 Estudo de Conjunto da UOPG 17 e delimitação das Unidades de Execução **Planta de Zonamento e Conflito Acústico**

COORDENADOR GERAL DESENHO
 Nuno Raposo, arq.º urb. (O.A. n.º 9451) **07**

SISTEMA DE COORDENADAS DATA ESCALA
 PT-TM08 1 ETRS 89 Dezembro 2021 1:5000
ELIPSÓIDE DE REFERÊNCIA: GRS 80
 PROJEÇÃO CARTOGRÁFICA: TRANSVERSA DE MERCATOR
 Ortótopo - UTM 2018