

LEGENDA

- Limite da UOPG47
- Limite do Concelho
- Esteiro de Coimbrão

Rede Rodoviária

Rede Primária

- A2
- IC32 / CRIPS / A13

Rede Secundária

- EN10, EN10-2, EN378, EN378-1
- Alternativa à EN10 - Prevista (Estudo de Acedibilidade)

Rede Ferroviária

- Linha do Sul
- Linha de Mercadorias (Ramal da Siderurgia)
- MST Previsto (Projecto 1996)
- MST Previsto (Estudo de Acedibilidade)

Interfases

- Interfície Rodo-Ferrovária
- Interfície Rodoviária / Fluvial

Equipamentos

De Âmbito Supra-Municipal

- Hospital - Previsto
- Centro Comercial
- Universidade - Previsto

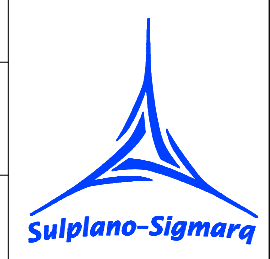
De Âmbito Local

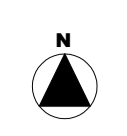
- C. M. Sebal
- Junta de Freguesia de Palo Pires
- Tribunal
- Forúm Biblioteca do Sebal
- Centro de Saúde e Extensões
- Pavilhões e outras Instalações Desportivas
- Placina Municipal
- Parques Urbanos
- EB 1
- EB 2,3
- Escolas Secundárias
- Mercado
- Quartel dos Bombeiros
- Quartel da GNR

Infraestruturas

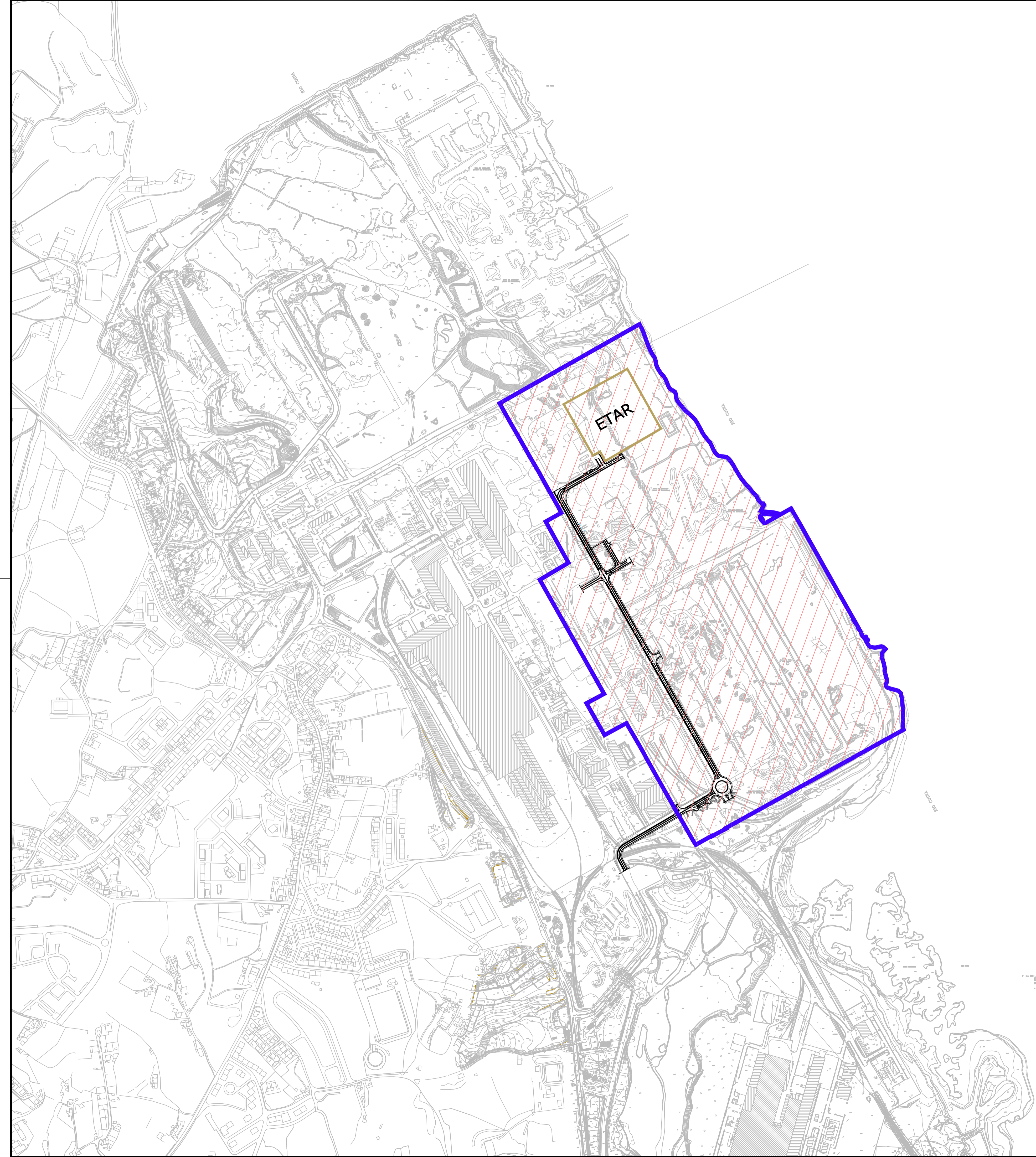
- Estação de Tratamento de Águas Residuais

VERSÃO	DATA	JUSTIFICAÇÃO DE ALTERAÇÃO	DES.	VERIF.
CLIENTE:				EXECUÇÃO:
DESIGNAÇÃO:		DELIMITAÇÃO DE UNIDADES DE EXECUÇÃO		
TÍTULO DO DESENHO: UOPG47 – PLANTA DE ENQUADRAMENTO PRINCIPAIS INFRAESTRUTURAS E EQUIPAMENTOS MUNICIPAIS				
TÉCNICO RESPONSÁVEL:	DATA:	ESCALAS:	DESENHO N.º:	
JP	OUT 2021	1/25 000	01	
REVISÃO TÉCNICA:	DESENHO:	ARQUIVO:	FOLHA:	
JP	JSP	BTUE-47-01.DWG	1/1	





— LIMITE DA UOPG47



VERSÃO	DATA	JUSTIFICAÇÃO DE ALTERAÇÃO	DES.	VERIF.
CLIENTE:				EXECUÇÃO:
DESIGNAÇÃO:		DELIMITAÇÃO DE UNIDADES DE EXECUÇÃO		
TÍTULO DO DESENHO:		UOPG47 – PLANTA DA SITUAÇÃO EXISTENTE		
TÉCNICO RESPONSÁVEL:	DATA:	ESCALAS:	DESENHO N.º:	
JP	OUT 2021	1/5 000	02	
REVISÃO TÉCNICA:	DESENHO:	ARQUIVO:	FOLHA:	
JP	JSP	BTUE-47-02.DWG	1/1	

